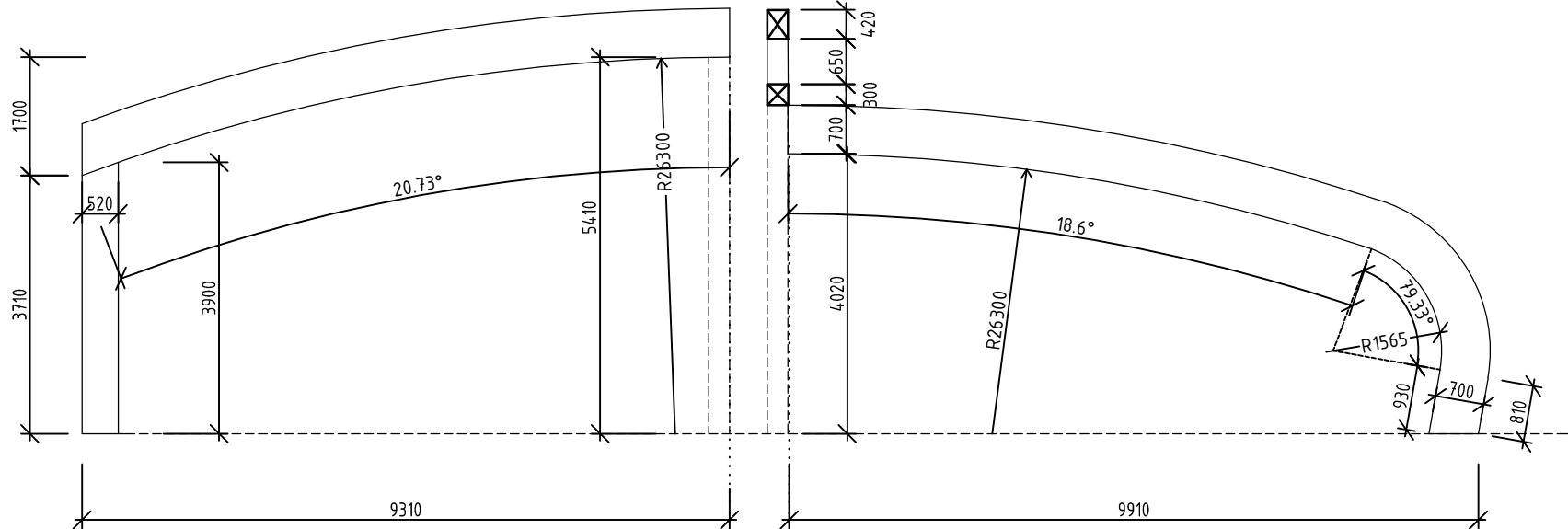
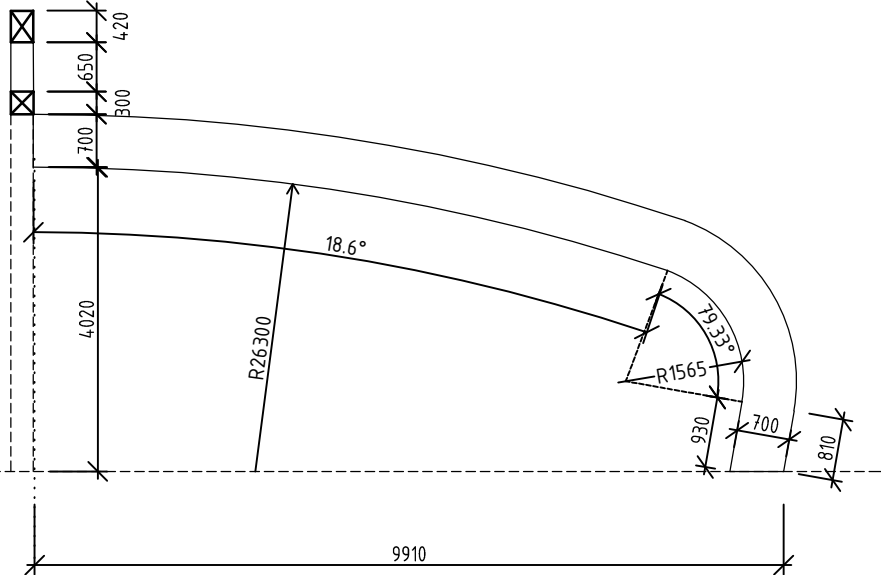


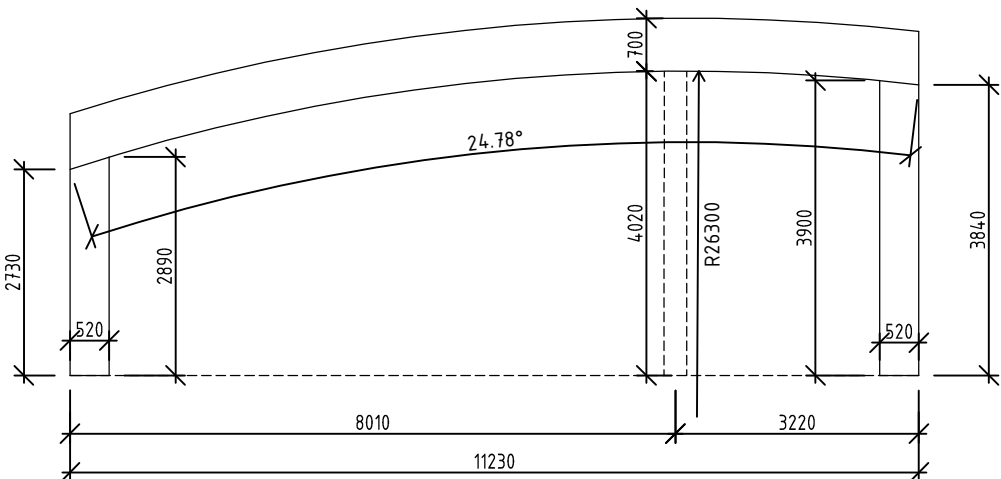
VAZNÍK A1 (ŘEZ A-A) - 6 KS
osová vzdálenost 4,05 m



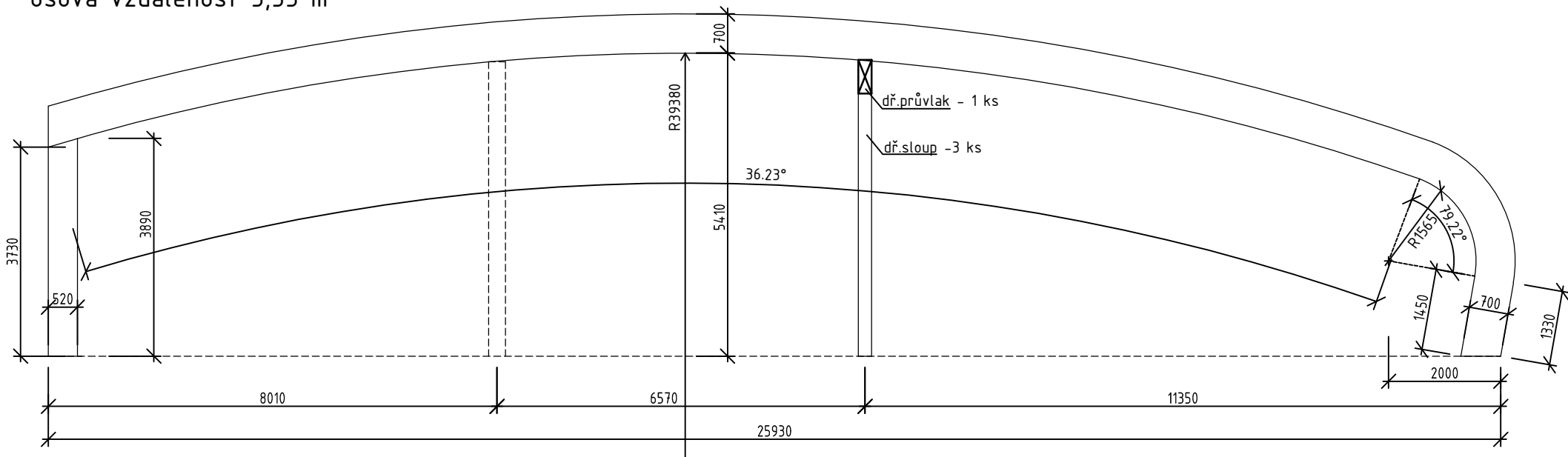
VAZNÍK A2 (ŘEZ A-A) - 6 KS
osová vzdálenost 4,0 m



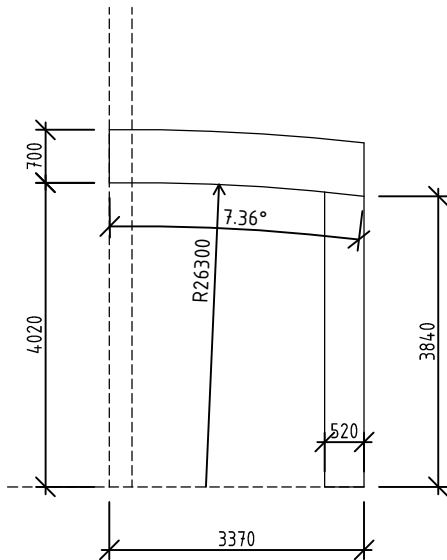
VAZNÍK B (ŘEZ B-B) - 10 KS
osová vzdálenost 3,35 m



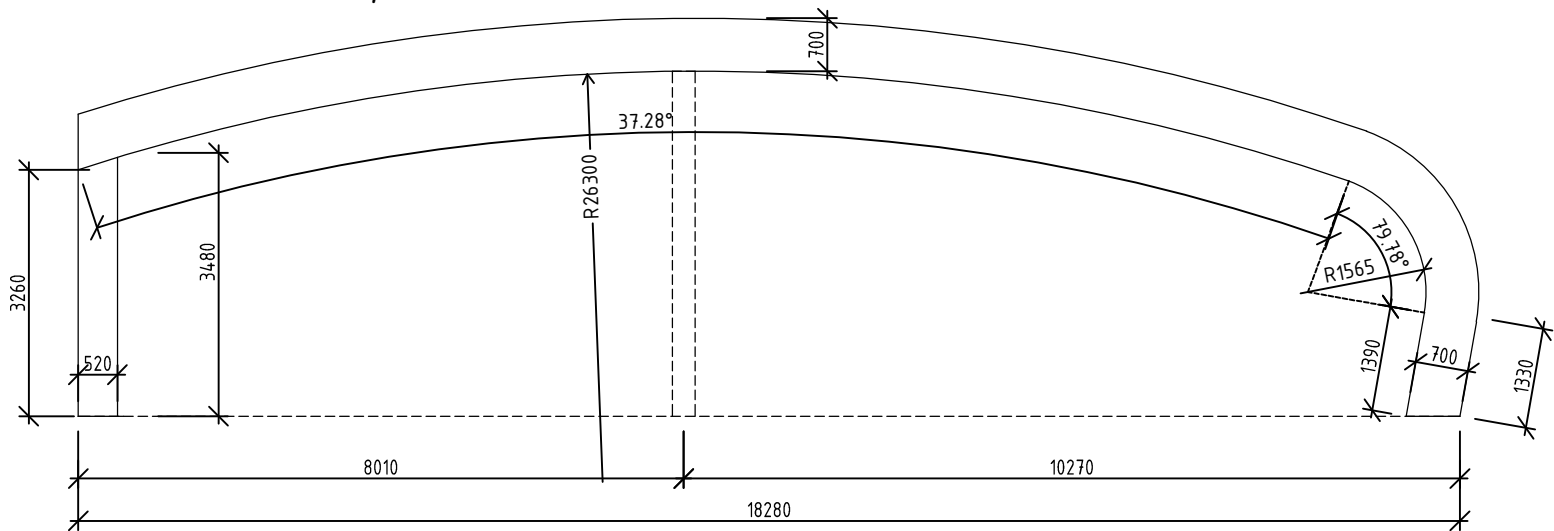
VAZNÍK C (ŘEZ C-C) - 4 KS
osová vzdálenost 3,35 m



VAZNÍK E (ŘEZ E-E) - 1 KS
osová vzdálenost 2,7 m



VAZNÍK D (ŘEZ D-D) - 4 KS
osová vzdálenost 3,35 m



Hlavní inženýr projektu	Zodpovědný projektant	Vypracoval	ARCH PROFI BAU spol. s r.o. Kneslova 5, 618 00 Brno t./f: 548 212 444, 548 212 281 e-mail: arch.profi.bau@seznam.cz	
Ing. arch. David Titz	Ing. Ladislav Huryta	Ing. Ladislav Huryta		
Stavebník: Krajský úřad Jihomoravského kraje, Žerotínovo nám. 3/5, 602 00 Brno			Formát	4/A4
Místo: Terezy Novákové 936/2, 621 00 Brno-Řečkovice			Datum	02/2014
Název stavby:			Účel dokumentace	DSP
Modernizace přírodovědných učeben a laboratoří			Číslo zakázky	1106/168
Stavební objekt:			STAVEBNĚ KONSTRUKČNÍ ŘEŠENÍ	
Obsah			Měřítko	Číslo výkresu
TVARY VAZNÍKŮ			1:100	D.1.2-4